

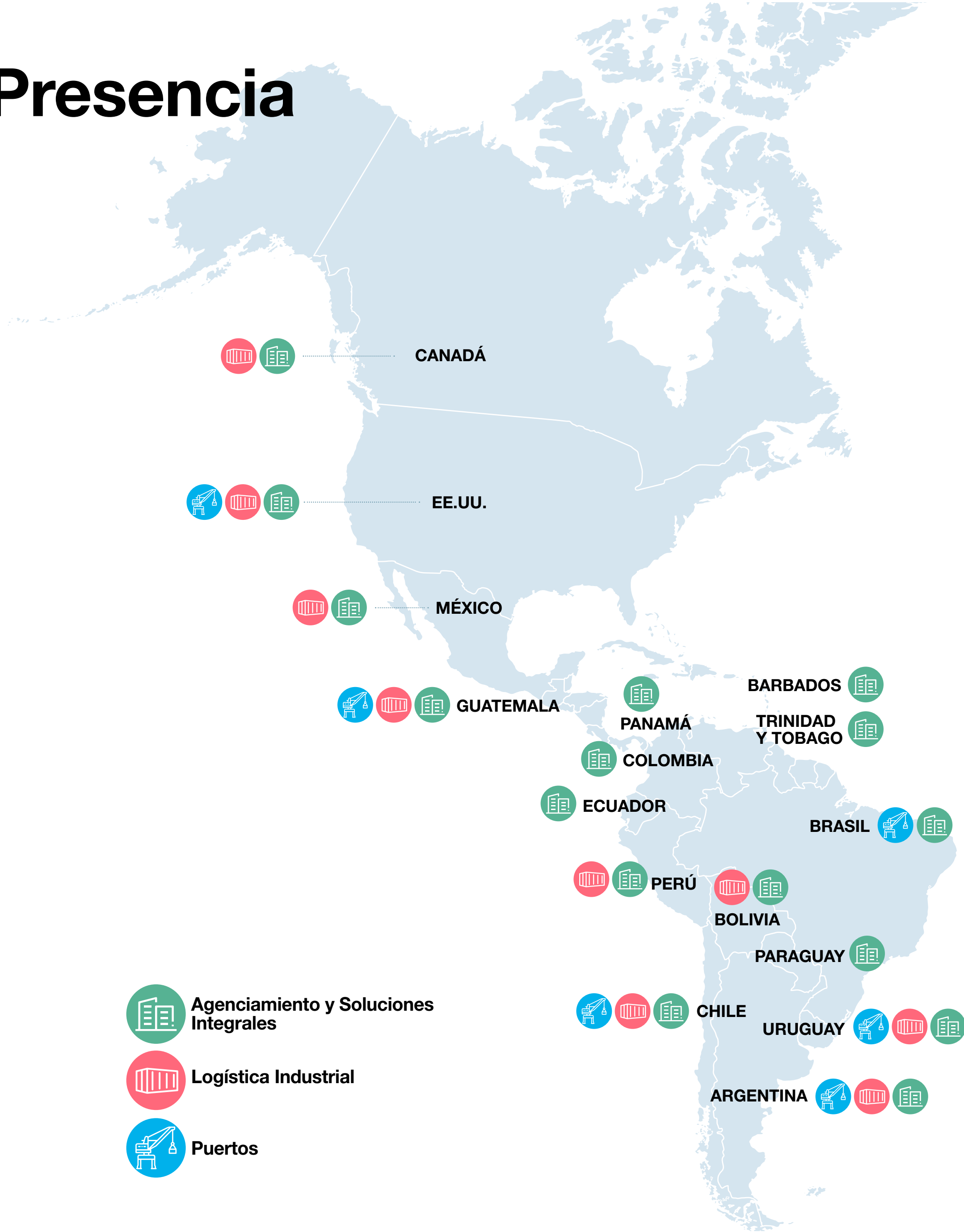
Resumen Ejecutivo  
Reporte de Sostenibilidad  
**2022**



**AÑOS**



# Presencia



- Agenciamiento y Soluciones Integrales
- Logística Industrial
- Puertos

**16** países

Ultramar está presente en 16 países de las Américas.

**13.962** personas

**10.663** 76%  
Dotación de empresas filiales

**3.299** 24%  
Dotación de empresas coligadas

## % Dotación por líneas de negocio

<b>Ultramar</b>	<b>DAIS</b> <small>AGENCIES AND INTEGRAL SOLUTIONS</small>	<b>KAPTAN</b> <small>LOGISTICS PARTNERS</small>	<b>NELTUME PORTS</b> <small>Empowering Trade</small>
<b>79</b> 0,6%	<b>3.290</b> 23,6%	<b>3.204</b> 22,9%	<b>7.389</b> 52,9%

Nota: Estos datos incluyen personal en tierra, embarcados y eventuales.

# Principales hitos del año



Al cumplir 70 años, Ultramar consolida una manera de hacer negocios en los 16 países donde opera en las Américas, basada en un modelo de gestión sostenible de triple impacto: ambiental, económica y social. Su objetivo es contribuir a mejorar la calidad de vida de las personas, a través del desarrollo del comercio exterior, la excelencia operacional y el enfoque en los clientes. Con esta visión llega a su septuagésimo aniversario como “un socio en quien confiar”, para seguir así marcando hitos en el futuro.



- Nueva Gerencia de Excelencia Operacional, enfocada en seguridad, mantenimiento y gestión ambiental.
- Foco y prioridad en la seguridad e identificación de procesos críticos.
- Consolidación enfoque Stop Work.



- Mesa de Diversidad e Inclusión.
- Política con foco en equidad de género, multiculturalidad, diversidad generacional y personas situación de discapacidad.



- Prioridad a la eficiencia de recursos para disminuir emisiones de gases de efecto invernadero.
- Proceso de definición de una Estrategia de Descarbonización.

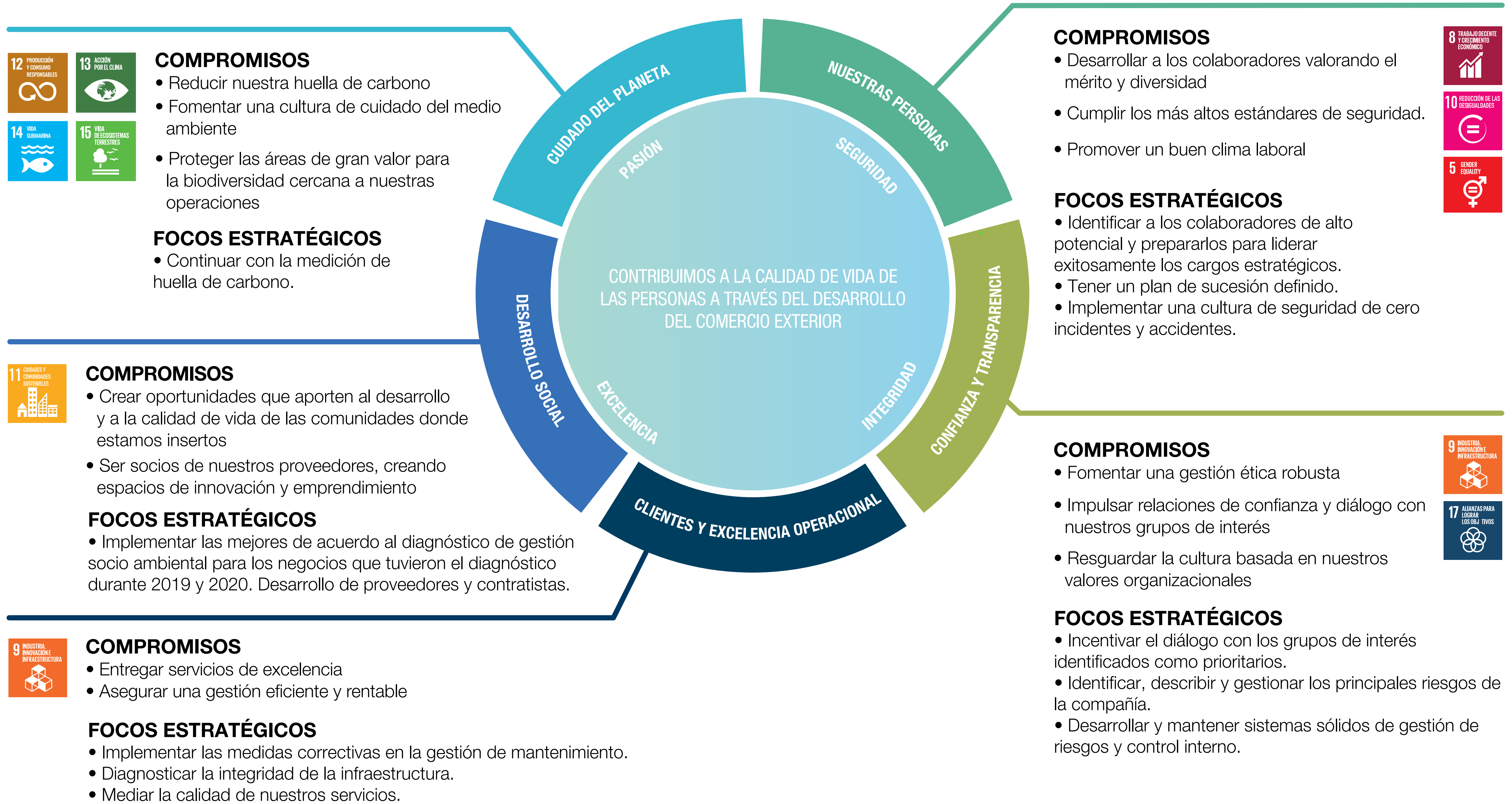


- Política y Guía de Recomendaciones para la Gestión de Proveedores y Contratistas.
- Foco en promover el desarrollo de proveedores y contratistas locales.



- Nuevo Código de Ética y promoción de valores corporativos.

# Nuestra Estrategia de Sostenibilidad



## Relación con Grupos de Interés

- Talleres conducentes a la creación de la Política de Gestión de Proveedores y Contratistas
- Guía de Recomendaciones para la Gestión de Proveedores y Contratistas.

### Grupo de interés Canales y medios de comunicación con nuestros grupos de interés



#### Colaboradores

- Intranet, pantallas digitales, mailing, Revista Interna, Editorial Conectados, Reunión Ampliada, Jornada de Alineamiento, Desayuno del Presidente con colaboradores
- Reuniones de las UENs con Sindicatos



#### Comunidad

- Participación en comités y reuniones periódicas
- Mesas de trabajo
- Visitas de la comunidad a las operaciones
- Página Web UENs
- Algunas UENs cuentan con proceso formal de quejas y reclamos y canal de consultas
- Redes Sociales (Linkedin, Instagram, Facebook)



#### Cientes Customers

- Encuesta anual de satisfacción
- Visitas presenciales a operaciones
- Plataformas online
- Reuniones periódicas
- Redes Sociales (Linkedin, Instagram, Facebook)



#### Proveedores

- Página Web UENs
- Canal de Consultas
- Procesos Licitación
- Reuniones periódicas
- Portal Proveedores
- Redes Sociales (Linkedin, Instagram, Facebook)



#### Autoridades

- Reuniones vía ley de lobby
- Convenios
- Participación en mesas sectoriales
- Redes Sociales (Linkedin, Instagram, Facebook)



#### Asociaciones y gremios

- Participación en asociaciones y gremios representativos de la industria
- Reuniones periódicas
- Mesas de trabajo



#### Medios de Comunicación

- Publicidad y avisos
- Redes Sociales (Linkedin, Instagram, Facebook)

# Confianza y Transparencia

A través de relaciones transparentes y confiables con todos nuestros grupos de interés, buscamos asegurar la integridad como valor fundamental de nuestra empresa.

# Confianza y Transparencia

## 6 Directores

Órgano responsable de establecer los modelos de gestión de la compañía, sus estrategias, políticas y valores.



Nombre	Cargo	Antigüedad como director	Profesión (título)	% asistencia a los directorios 2022
<b>Richard von Appen Lahres</b>	Presidente	enero 2016	Ingeniero Comercial	100%
<b>Alejandra Mehech Castellón</b>	Director	noviembre 2018	Ingeniero Comercial	100%
<b>Dag von Appen Burose</b>	Director	enero 2016	Ingeniero Comercial	91%
<b>Mauricio Larraín Garcés</b>	Director	enero 2021	Abogado	100%
<b>Felipe Vial Claro</b>	Director	enero 2016	Abogado	91%
<b>Guillermo Tagle Quiroz</b>	Director	diciembre 2020	Ingeniero Comercial	100%



## 4 Comités

- **Comité de Colaboración Ejecutivo**
- **Comité de Auditoría**
- **Comité de Administración**
- **Comité de Sostenibilidad**

## Gestión Ética Robusta

### Sistema de Gestión Ética:

- Investigación justa, imparcial y equitativa
- Anonimato y confidencialidad
- Reserva y discreción
- Investigación rápida y oportuna
- Principio de inocencia

**47** canales de ética implementados

**115** comités de Sistema de Gestión Ética (SGE)

**13** modelos de prevención del delito implementados (Chile)

**151** denuncias aceptadas, 4 rechazadas y 25 en curso

**225** campañas de comunicación realizadas en el 76% de nuestras UENs, promoviendo una cultura ética.

**562** procesos de capacitación con colaboradores, sobre políticas y procedimientos en ética y anticorrupción.

## Desarrollo Valorando el Mérito y la Diversidad

Política de Diversidad e Inclusión, difundida a todas las filiales y coligadas de Ultramar durante 2022

### Focos de la Política de Diversidad e Inclusión de Ultramar



Equidad de género



Multiculturalidad



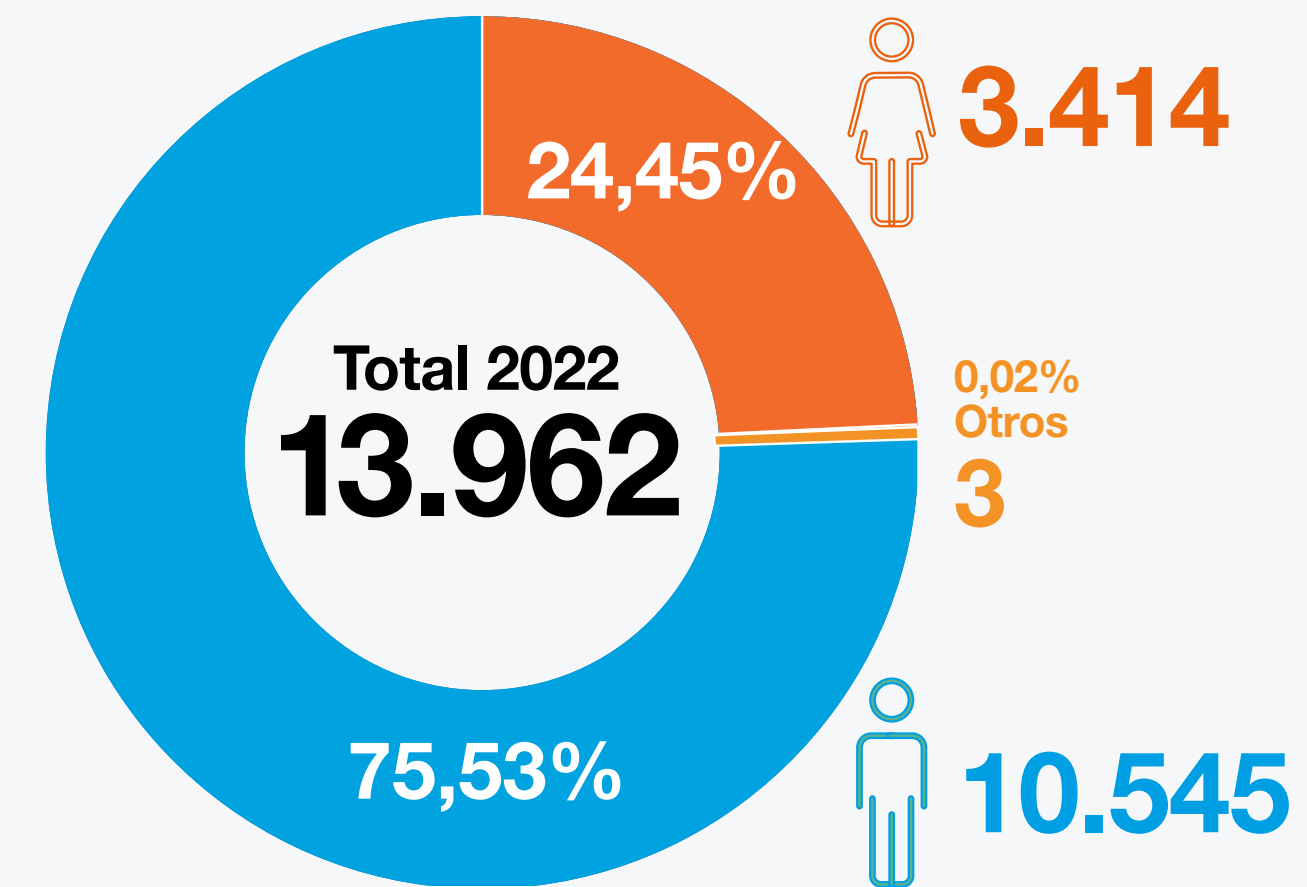
Diversidad generacional



Personas en situación de discapacidad

# Nuestras Personas

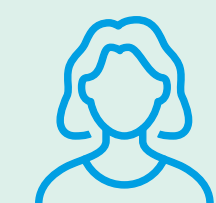
Las colaboradoras y los colaboradores son el corazón de Ultramar y el motor de nuestra Estrategia de Sostenibilidad.



En 2022 se contrataron

# 2.357

nuevos colaboradores



# 35%

corresponde a mujeres

# Nuestras Personas

## Desarrollo Valorando el Mérito y la Diversidad

					2022	
			Otros	Total	%	
<b>Corporativo</b>	45	34		79	0,6	
<b>DAIS</b>	1.449	1.838	3	3.290	23,6	
<b>KAPTAN</b>	701	2.503		3.204	22,9	
<b>NELTUME PORTS</b>	1.219	6.170		7.389	52,9	
<b>Total</b>	3.414	10.545	3	13.962	100	

\*Incluye personal en tierra, embarcados y eventuales.

**Se realizaron**

**6.229**

evaluaciones de desempeño

=

**57,1%**

del personal en tierra (10.895)

## Salud y Seguridad Ocupacional

- Implementación un nuevo Protocolo de Interacción Hombre-Máquina, en el que se identifican aquellos procesos operativos en los que nuestros colaboradores están en contacto o interactúan con una maquinaria.

**76**

comités paritarios entre todas las UENs

>

**6.534**

colaboradores beneficiados

>

**99%**

de la dotación total

**74%**

de nuestros colaboradores en materia de salud y seguridad

>

**92.466**

horas de capacitación

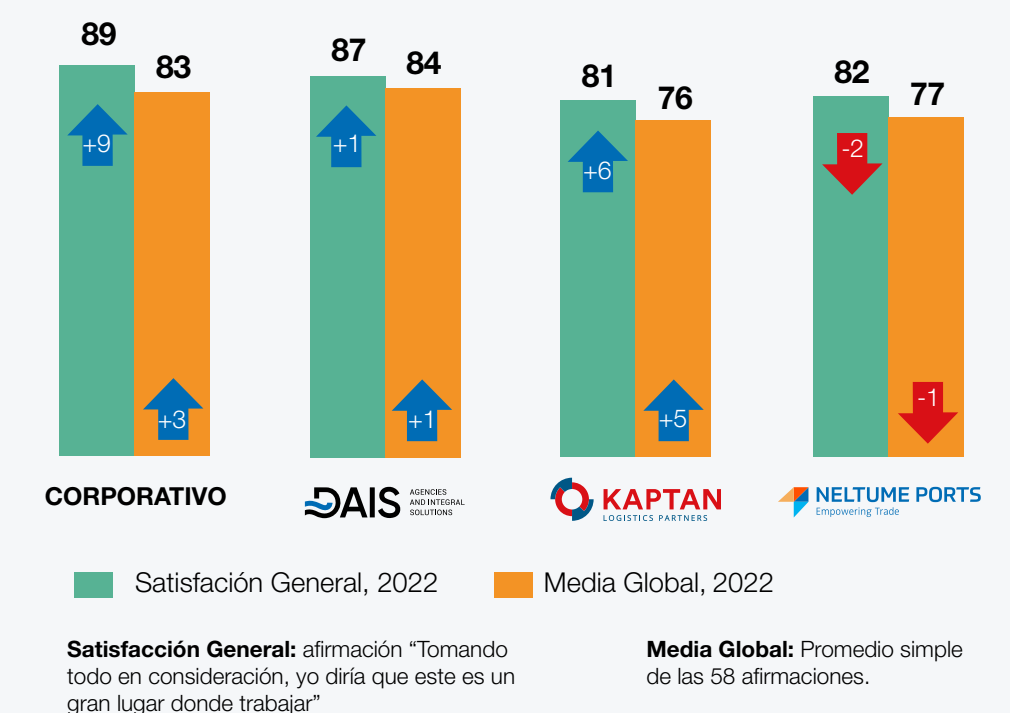
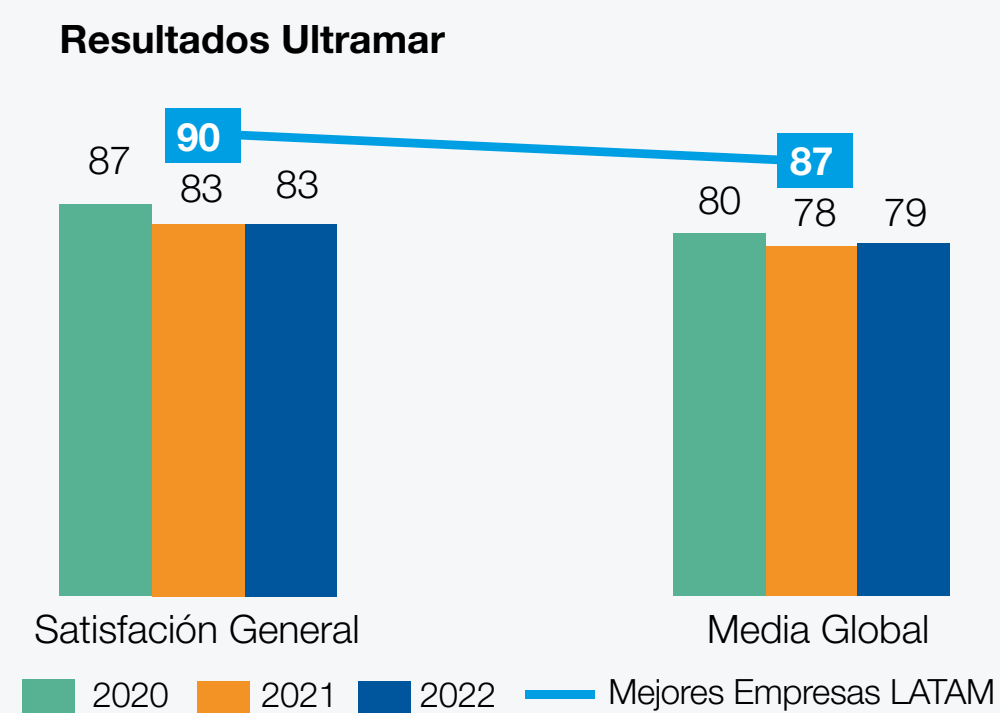
>

**4%**

de estas horas de capacitación fueron dirigidas a nuestros proveedores

## Clima Laboral (GPTW)

En total, 79 de las 108 UEN participaron de la medición, cifra tres veces mayor a la de 2019.





## Cadena de Valor



**250.802**  
Toneladas  
Aeroportuarias



**9.791**  
Vuelos Atendidos



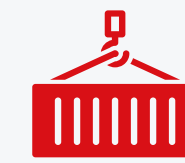
**0,23**  
Millón de Teus  
en depósito



**15.709**  
Viajes terrestres  
a minería



**12,5**  
Millones de toneladas  
de carga Break Bulk



**46,4**  
Millones de toneladas  
movilizadas totales



**55.060**  
Faenas totales



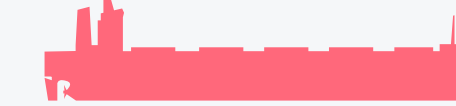
**2,1**  
Millones de TEUs



**2,7**  
Millones de toneladas  
de carga granel líquida



**9,5**  
Millones de toneladas  
de carga granel seca



**12,2**  
Millones de toneladas  
de carga granel total



**14.433**  
Gestión sobre  
recaladas



**309.608**  
Viajes terrestres



**21,6**  
Millones de toneladas  
de carga de  
contenedores



**135**  
Miles de toneladas  
Cargas de Proyecto



**41,2**  
Miles de toneladas de  
Vehículos

# Cientes y Excelencia Operacional

Nos enfocamos en la satisfacción de nuestros clientes, adaptando y mejorando nuestras operaciones para enfrentar los desafíos que plantea el tener cadenas de suministro eficientes y sostenibles.

# Cientes y Excelencia Operacional

## Asegurar una Gestión Eficiente y Rentable

Ventas (Millones de USD)

	2020 Auditado	2021 auditado	2022
DAIS	272,18	364,33	428,34
KAPTAN	215,37	254,35	269,51
NELTUME PORTS	240,58	276,38	289,07
Consolidado Ultramar	712,77	872,89	961,79

(\*)Ventas consolidadas de acuerdo a IFRS.

## Entregar Servicios de Excelencia

Promedio de Recomendación por Línea de Negocio

DAIS	KAPTAN	NELTUME
8,8 (2021)	8,4 (2021)	8,5 (2021)
8,67 (2022)	8,73 (2022)	8,3 (2022)

**40,58%**


de los clientes afirmó que es **extremadamente probable** (nota 10) que recomiende a Ultramar como socio estratégico.

## Ranking de Aspectos del Servicio Mayormente Valorados por los Clientes



	DAIS	KAPTAN	NELTUME PORTS
1	Flexibilidad para dar soluciones	Seguridad en las operaciones	Flexibilidad para dar soluciones
2	Puntualidad y cumplimiento de plazos	Integridad y ética	Puntualidad y cumplimiento de plazos
3	Información proactiva a lo largo del servicio	Resolución de problemáticas de forma eficaz y oportuna	Seguridad en las operaciones
4	Resolución de problemáticas de forma eficaz y oportuna	Flexibilidad para dar soluciones	Resolución de problemáticas de forma eficaz y oportuna
5	Integridad y ética	Puntualidad y cumplimiento de plazos	Información proactiva a lo largo del servicio
6	Seguridad en las operaciones	Información proactiva a lo largo del servicio	Integridad y ética
7	Cuidado del medio ambiente	Cuidado del medio ambiente	Cuidado del medio ambiente
8	Innovación	Innovación	Innovación
9	Relaciones con los grupos de interés	Relaciones con los grupos de interés	Relaciones con los grupos de interés

# Crear Oportunidades que Aporten al Desarrollo y a la Calidad de Vida de las Comunidades donde Estamos Insertos



En 2022  
**46 (56%)**  
de las 82 UEN implementaron programas basados en las necesidades de las comunidades locales

**38 (46%)**  
UEN abrieron comités, mesas de trabajos, conversatorios y procesos de consulta digital







## Desarrollo Social

Desempeñamos un rol relevante en el desarrollo de los territorios donde operamos, creando valor para nuestros proveedores y comunidades.

2022	DAIS	KAPTAN	NELTUME	CONSOLIDADO
UEN con plan de relacionamiento comunitario definido	31	15	15	61
<b>2022</b>	Inversión Relacionada con el Plan (USD)	Inversión Social Total (USD)	N. Personas Beneficiadas	N. Instituciones Beneficiadas
	830.284	2.582.635	47.957	571

“Pequeñas acciones generan grandes impactos”, iniciativa transversal voluntariado corporativo.

-  Más de mil colaboradores en ocho países participaron en la campaña de reforestación.
-  34 empresas del grupo dejaron su huella.
-  La campaña fue parte de la conmemoración de los 70 años de Ultramar y del compromiso por cuidar el medio ambiente en las comunidades donde operan sus Unidades Estratégicas de Negocio.
-  Se benefició directamente a más de 15 mil personas, plantando sobre mil especies de árboles y arbustos de bajo consumo hídrico.

# Desarrollo Social

## Ser Socios de Nuestros Proveedores, Creando Espacios de Innovación y Emprendimiento

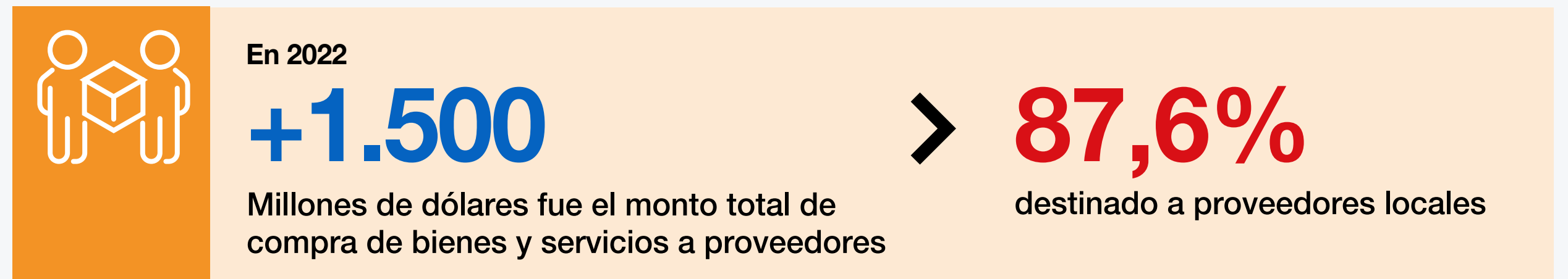


### Los cinco principales bienes y servicios estratégicos por línea de negocio



Disponibilidad de puertos y terminales	Combustible	Mano de obra, también especializada
Transportes de distinta naturaleza	Servicios corporativos	Combustible y energía eléctrica
Remolcadores	Servicios de seguridad	Repuestos varios
Prácticos / practicaaje	Repuestos y mantención	Transportes varios
Telecomunicaciones e IT	Transportes y camionajes	Servicio de amarre y amarradores

Pagos a MiPymes	DAIS	KAPTAN	NELTUME	ULTRAMAR
Promedio de pago a proveedores MiPymes	10	19	14	14,3
Plazo máximo de pago definido para MiPymes	17	29	15	20,3



### Selección de Proveedores Según Criterios Sociales y Ambientales



**25** de las **82**

Unidades Estratégicas de Negocio consideradas en este reporte cuentan con criterios de selección y evaluación ambiental de sus proveedores, y 7 UEN aplican principios sociales.

## Reducción de la Huella de Carbono

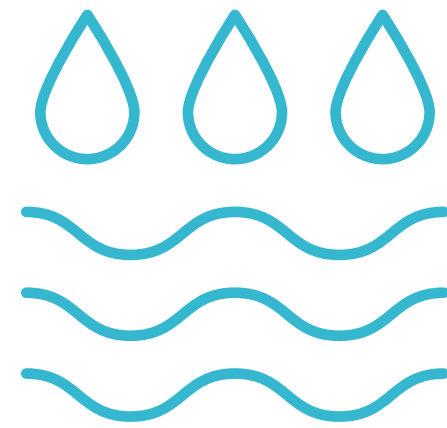
# Cuidado del Planeta

Cuidar el entorno, mitigando los impactos ambientales, y ser actores proactivos en la lucha contra el calentamiento global.

		2022
Emisiones GEI		Ton de CO <sup>2</sup>
DAIS	Alcance 1	3.662,0
	Alcance 2	938,5
	Alcance 3	67.628,2
	Subtotal	<b>72.228,8</b>
KAPTAN	Alcance 1	48.571,4
	Alcance 2	3.332,9
	Alcance 3	33.712,9
	Subtotal	<b>85.617,2</b>
NELTUME PORTS	Alcance 1	50.400,7
	Alcance 2	7.212,4
	Alcance 3	83.184,5
	Subtotal	<b>140.797,6</b>
Total	Alcance 1	102.634,2
	Alcance 2	11.483,8
	Alcance 3	184.525,6
	Total 1+2	<b>298.643,6</b>

# Cuidado del Planeta

## Gestión del Agua



Consumo de agua 2022 (m <sup>3</sup> )		%
<b>DAIS</b>	13.673,8	5%
<b>KAPTAN</b>	101.862,2	39%
<b>NELTUME PORTS</b>	148.980,7	56%
<b>Total</b>	<b>264.516,6</b>	<b>100%</b>



## Proteger la Biodiversidad

El 2022, siete de las UENs realizaron estudios de impacto de sus operaciones en la biodiversidad, con el objetivo de promover su protección y conservación.

## Gestión de Residuos

Residuos Generados por tipo de valorización o eliminación (en toneladas métricas).

		DAIS	KAPTAN	NELTUME PORTS	Total
Residuos Peligrosos	Reciclados	1,40	0,467	262,68	264,5
	Compostados	-	-	-	-
	Incinerados (sin recuperación energética)	0,25	-	0,96	1,2
	Incinerados (con recuperación energética)	0,03	16,10	3.255,54	3.271,7
	Trasladados a rellenos sanitarios/vertederos	-	11.410,00	944,74	12.354,7
	Disposición en almacenamientos o instalaciones autorizadas	5,51	447,00	1.249,49	1.702,0
<b>Total de residuos</b>		<b>7,18</b>	<b>11.873,57</b>	<b>5.713,40</b>	<b>17.594,2</b>
Residuos No Peligrosos	Reciclados	14,48	206,44	2.108,17	2.329,1
	Compostados	0,10	97,95	20,39	118,4
	Incinerados (sin recuperación energética)	-	-	6,79	6,8
	Incinerados (con recuperación energética)	-	-	27,09	27,1
	Trasladados a rellenos sanitarios/vertederos	86.567,58	8.707,70	2.070,97	97.346,3
	Disposición en almacenamientos o instalaciones autorizadas	-	-	2.386,82	2.386,8
<b>Total de residuos</b>		<b>86.582,18</b>	<b>9.012,09</b>	<b>6.620,22</b>	<b>102.214,5</b>



**Resumen Ejecutivo**  
**Reporte de Sostenibilidad 2022**

AÑOS

